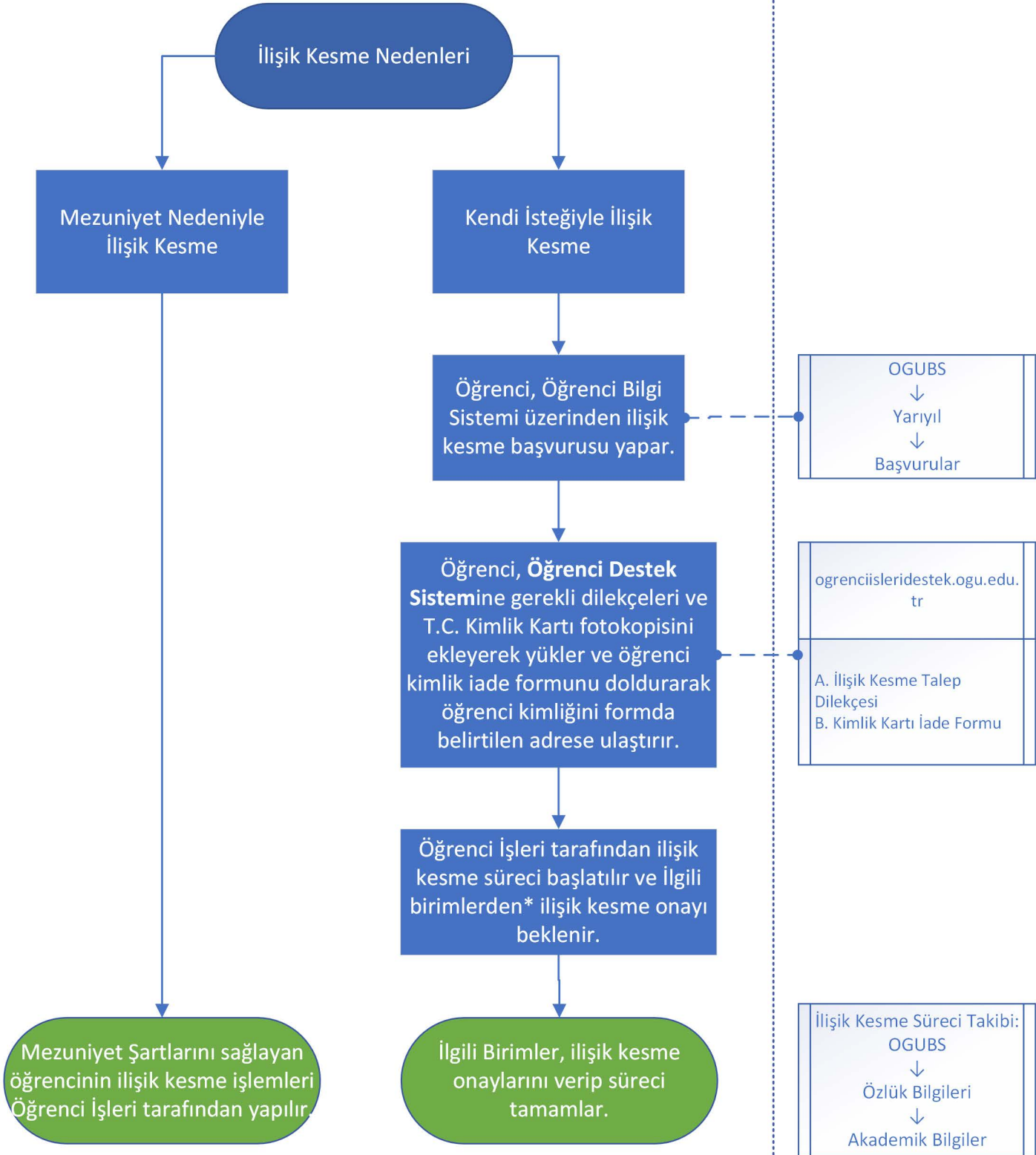


# İlişik Kesme/Kayıt Sildirme

## İş Akışı Adımları

## Gerekli Bilgiler



Not: Tüm bu adımları aşağıdaki Öğrenci İşleri internet sitesinden ayrıntılı olarak görüntüleyebilir ve gerekli formlara bu adres üzerinden ulaşabilirsiniz.

<https://oidb.ogu.edu.tr/Duyuru/Detay/5318/ogrenci-ilisik-kesme-kayit-sildirme-islemleri>

\*Öğrenci ilişik kesme onayı verecek birimler; Öğrencinin bölümü, öğrencinin fakültesi, kütüphane, akıllı kart merkezi, Öğrenci İşleri ilişik kesme onay birimi şeklindedir.